

# ZAPRAWA ODPOWIEDNIA DO WYZWAŃ ROLNICTWA PRZYSZŁOŚCI

*Bezpieczeństwo, zdrowa gleba,  
najwyższe plony*

## Cornguard® PowerGrow

### KLUCZOWE KORZYŚCI

Połączenie ochrony fungicydowej z nawozem mikroelementowym

Wsparcie szybkiego rozwoju do stadium 6 liści

Maksymalizacja rozwoju masy korzeniowej

Wyższa stabilność plonowania

### Cornguard® Korit®

- ochrona przed ptactwem

### Cornguard® Korit® + Force®

- ochrona przed ptactwem + insektycyd

### Cornguard® Organic

- opcja dla rolnictwa ekologicznego

## WSKAZÓWKI ODNOŚNIE DO SIEWU:

### TEMPERATURA - WARUNEK MAKSYMALIZACJI WSCHODÓW

8 - 9°C gleby lekkie

10 - 12°C gleby ciężkie

### UWZGLĘDNIANIE TYPU GLEBY

ciężkie, średnie lub lekkie w połączeniu z temperaturą oraz wilgotnością

### STANOWISKO, NORMA WYSIEWU + POTENCJAŁ PLONOWANIA

np. ciepłe stanowisko z lekką glebą, zimne stanowisko z glebą ciężką

### GLEBOKOŚĆ SIEWU

**wczesny** (kwiecień – początek maja) 3.5 cm do 5.5 cm

**średni** (od początku maja) 5.5 cm do 7.0 cm

**późny** (od połowy maja ) 7.0 cm do 9.0 cm max



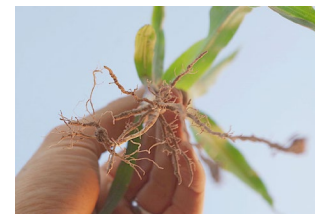
Doradztwo i nasiona od naszej sieci farmpartnerów



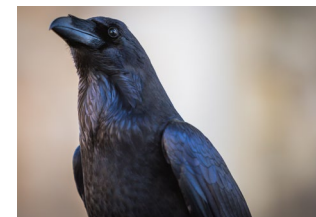
Świadomość ekologiczna, zintegrowana walka ze szkodnikami, zdrowa gleba



Ochrona fungicydowa (fuzariozy + zgnilizna korzeni) od siewu do fazy 6 liści



Mikroelementy ograniczające stres abiotyczny i wspierające budowanie masy korzeniowej



Ochrona przed ptactwem na miarę przyszłości, obecnie w fazie rozwoju



Stabilne plonowanie, tolerancja niskich temperatur, wczesny wigor, obsada roślin

# CORNGUARD

Made by farmsaat

## STANDARD



**Fungicyd** (Fusarium + Pythium) Redigo® M  
**Mikroelementy** (ograniczenie stresu abiotycznego, wsparcie stabilnego plonowania i budowy masy korzeniowej)

### KLUCZOWE KORZYŚCI

Wyższa tolerancja stresu abiotycznego (nieodobór substancji odżywczych)

Szybka budowa masy korzeniowej dla lepszego pobierania wody, nawozów i składników odżywczych

Podwyższona stabilność plonowania

Bioelementy dobrane specjalnie do kukurydzy \*

\* Nawóz NPK organiczno-mineralny – 2,66 – 6,45 – 5,95 z pierwiastkami śladowymi, mieszanka przy użyciu materiałów roślinnych, nawozów, środków wspomagających rośliny i poprawiających właściwości gleby (% w suchej masie): 2,66 % Azot (N) · 6,45 % Fosforan całkowity (P<sub>2</sub>O<sub>5</sub>) · 5,95 % Fosfor (P<sub>2</sub>O<sub>5</sub>) rozpuszczalny w obojętnym cytrynianie amonu · 4,09 % Całkowity tlenek potasu (K<sub>2</sub>O) · 0,3338 % Żelazo (Fe) · 1,5082 % Mangan (Mn) · 5,3212 % Cynk (Zn)

To siedzi w środku



\* Am = Aminokwasy, Or = Kwasy organiczne, Pf = Metabolity włośne, Hu = Kwasy humusowe, Hy = Substancje higroskopijne, Mi = Mikroelementy, M = Makroelementy



## STANDARD + REPELENT NA PTAKI

**Fungicyd** (Fusarium + Pythium) Redigo® M  
**Repeleนต์ na ptaki** (aktualnie) Korit® 420 FS

Ochrona fungicydowa wynikająca z Redigo M została połączona z repelentem na ptaki. Dodatkową korzyścią są wybrane składniki odżywcze, które wspierają rozwój początkowy, szczególnie w warunkach stresowych.



## STANDARD + REPELENT NA PTAKI + INSEKTYCYD

**Fungicyd** (Fusarium + Pythium) Redigo® M  
**Repeleนต์ na ptaki** (aktualnie) Korit® 420 FS  
**Insektocyd** (drułowce) Force® 20 CS

Obok zaprawy fungicydowej Redigo M oraz repelentu na ptaki Korit na nasiona nanoszony jest preparat Force 20 CS, zapewniający ochronę przed drutowcami i ich larwami.



## ORGANIC

### Mikroelementy

#### KLUCZOWE KORZYŚCI

Wyższa tolerancja stresu abiotycznego (nieodobór substancji odżywczych)

Szybka budowa masy korzeniowej dla lepszego pobierania wody, nawozów i składników odżywczych

Podwyższona stabilność plonowania

Bioelementy dobrane specjalnie do kukurydzy \*

Zugelassen für den biologischen Maisanbau

\* Nawóz NPK organiczno-mineralny – 2,66 – 6,45 – 5,95 z pierwiastkami śladowymi, mieszanka przy użyciu materiałów roślinnych, nawozów, środków wspomagających rośliny i poprawiających właściwości gleby (% w suchej masie): 2,66 % Azot (N) · 6,45 % Fosforan całkowity (P<sub>2</sub>O<sub>5</sub>) · 5,95 % Fosfor (P<sub>2</sub>O<sub>5</sub>) rozpuszczalny w obojętnym cytrynianie amonu · 4,09 % Całkowity tlenek potasu (K<sub>2</sub>O) · 0,3338 % Żelazo (Fe) · 1,5082 % Mangan (Mn) · 5,3212 % Cynk (Zn)



**Cornguard® Organic** wsparcie upraw ekologicznych i oczywista korzyść dla niezaprawianych nasion, spełniające – w połączeniu z wyselekcjonowanymi odmianami – specyficzne wymogi segmentu

**Szybkie wschody** nawet przy głębokich zasiewach  
**Niskie wahania plonowania** niezależnie od typu gleby/odczynu pH (kwaśnie, alkaliczne)  
**Tolerancja** suszy, wysokich temperatur, stresu żywieniowego