

ca. K 270 | Z 240



#farmprinzip
www.farmsaat.pl

MTZ 246 – 336 g 38 ziaren w rzędzie 18 rzędów

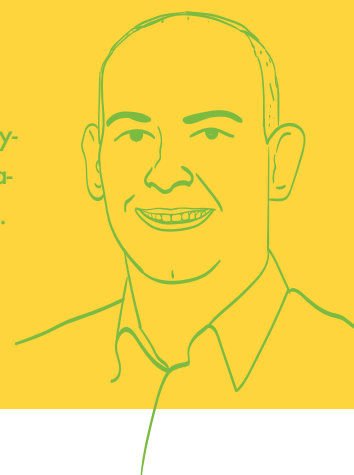
Typ mieszańca: pojedynczy

Typ kolby: fix

FARMUMBA

Przemysłana do końca

„**FARMUMBA** to nowa, ale sprawdzona odmiana na ziarno i kiszonkę o wysokiej wydajności ziarna oraz suchej masy. Z uwagi na silny stay green i doskonały wigor początkowy wykazuje bardzo wysoką tolerancją na brak wody. Jest doskonałym źródłem paszy o doskonałych parametrach odżywczych. Może być także idealnym wyborem do produkcji biogazu.”



DARIUSZ SOCHA

Polska centralna

BESTSELLER

KLUCZOWE CECHY

Średnio późna odmiana na ziarno, kiszonkę i biogaz

Doskonała koncentracja energii i zawartość skrobi

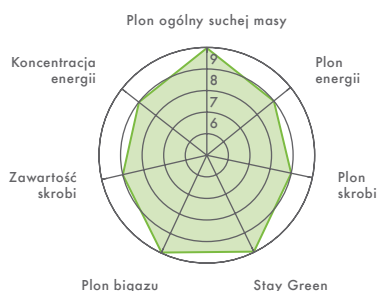
Bardzo wysoki plon suchej masy i produktywność biogazu

Mocny stay green

ZALECANA OBSADA

Przeznaczenie	Gleby lekkie	Gleby średnie	Gleby ciężkie
Kiszonka	8 roślin/m ²	9 roślin/m ²	9,5 rośliny/m ²
Ziarno	8 roślin/m ²	9 roślin/m ²	9,5 rośliny/m ²

WYDAJNOŚĆ KISZONKI



WYDAJNOŚĆ ZIARNA

